

Cher spectateur,

Le Théâtre des Martyrs tient à rendre sa programmation **accessible à tous**. Vous trouverez ci-dessous quelques informations sur le déroulement des représentations et les aménagements prévus pour rendre votre expérience plus confortable.

Besoin d'assistance ?

Les ouvreurs.euses du Théâtre des Martyrs vous accueillent. Ils.elles portent un badge. Vous les trouverez à l'entrée de la salle avant et après le spectacle. Pendant le spectacle, elles sont dans la salle. Faites leur signe si vous avez besoin d'aide.

Horaire et durée

En dehors des *Rendez-vous bleus* dont le petit agenda est joint à ce livret, les représentations ont lieu les mardis et samedis à 19h, les mercredis, jeudis et vendredis à **20h15**. Nos salles vous accueillent également en journée, les dimanches de représentations à 15h* et pour certaines "matinées exclusives" les jeudis à 14h**.

Les portes du théâtre de notre cafétéria, **Le 22**, ouvrent une heure avant la représentation. N'hésitez pas à vous y restaurer, et à profiter du théâtre durant ces 60 minutes avant-spectacle. L'ouverture des portes de la salle s'effectue en général **20 minutes** avant le spectacle. Si vous voulez entrer dans la salle plus tôt, faites-en part à l'un.e de nos ouvreurs.euses qui vous conduira jusqu'à votre place.

* à raison d'un dimanche par série

**uniquement sur une sélection de spectacles

Le bruit ou la lumière vive vous dérangent ?

Nos spectacles n'ont pas vocation à être agressifs d'un point de vue sensoriel. Il n'est cependant jamais exclu que certains comportent une ou plusieurs scènes plus intenses au niveau de l'image et/ou du son. Si l'un de ces cas de figure se présente, nous en informons nos spectateurs à l'avance. **Des casques anti-bruit** sont disponibles au vestiaire (rez-de-chaussée) pour les personnes très sensibles au bruit.

Besoin d'un peu de calme ?

N'hésitez pas à sortir de la salle si vous en ressentez le besoin, durant les *Rendez-vous bleus* n'hésitez pas à nous retrouver à la table "Bleue" dans la petite salle des Martyrs.

Besoin de quitter la salle durant la représentation ?

Avant le spectacle, vous pouvez demander à l'ouvreur.euse d'être placé à un siège en bord de rangée à l'arrière de manière à pouvoir quitter la salle sans déranger les autres spectateurs*. Pendant le spectacle, vous pouvez sortir par la porte du fond. Demandez de l'aide à l'ouvreur.euse, il.elle vous indiquera le meilleur moment pour sortir et rentrer dans la salle. Elle vous conduira vers la sortie.

Bienvenue au Théâtre des Martyrs !



Notre **billetterie** se trouve juste devant la porte d'entrée du Théâtre des Martyrs.

C'est ici que vous pourrez venir **retirer vos billets**.

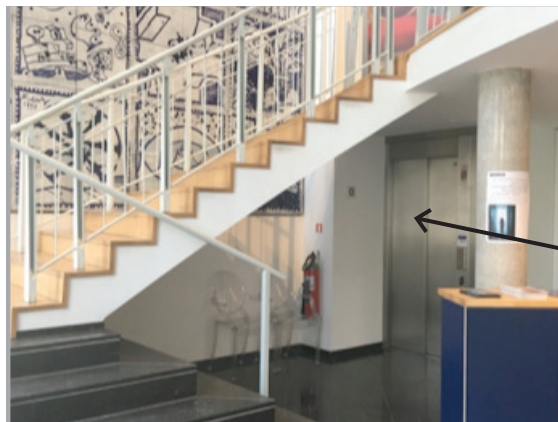
La porte d'entrée

Accès au vestiaire



C'est dans ce hall que vous pourrez venir **retirer votre casque anti-bruit** pour le spectacle.

Le vestiaire



Vous pourrez accéder à la cafétéria en empruntant **l'escalier** qui se situe à gauche du comptoir de la billetterie.

Un **ascenseur** est mis à la disposition des spectateurs et permet d'accéder à la cafétéria ainsi qu'au deuxième étage.

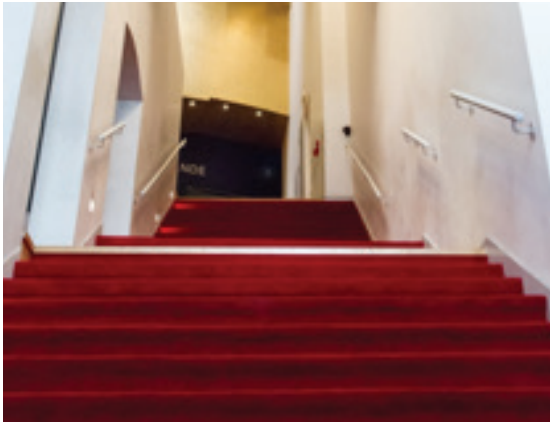
Accès à la cafétaria



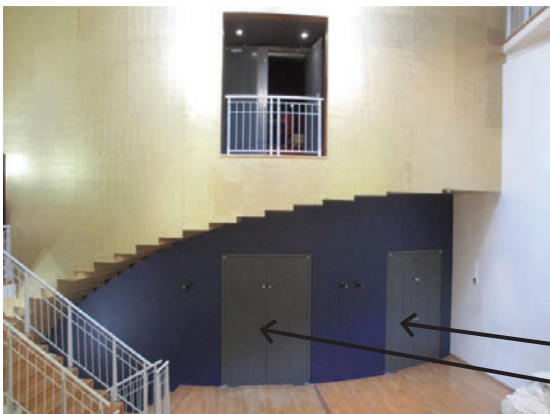
La cafétéria ouvre **75 minutes** avant le spectacle et reste ouverte après. Il vous sera possible d'y acheter à boire et à manger.

C'est également le lieu où vous pourrez **trouver un peu de calme** si vous en ressentez le besoin pendant la **représentation**.

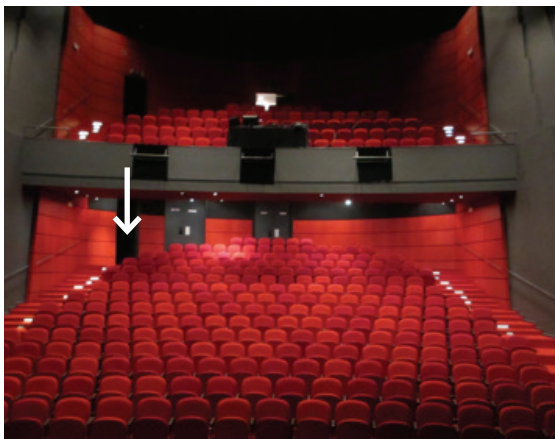
Accès à la grande salle



L'**escalier rouge** se situe à droite du vestiaire et permet d'arriver directement au deuxième étage, là où se trouve l'**entrée de la grande salle**.



L'**entrée** de la grande salle au deuxième étage. Ces portes permettent d'entrer et de sortir par le **fond de la salle**.



L'intérieur de la grande salle ainsi que la **porte de sortie de secours** par laquelle on peut sortir en toute discrétion pendant la représentation, si on en ressent le besoin. Elle est accessible par le **haut du parterre**.



La **sortie de secours** au **fond de la grande salle**.



La **scène** vue du **parterre de la grande salle**.